

Aplicação

Tempera por chama, na extremidade da válvula utilizada na montagem de motores. A tempera tem por finalidade garantir a dureza especificada, pois é na ponta da válvula que ocorre o atrito com o balancim do motor.

Produto

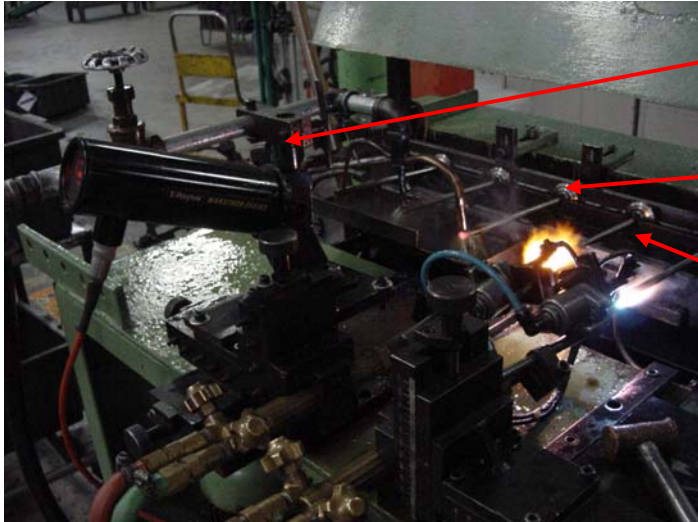
RAYMR1SBSF, pirômetro razão, de alta performance, faixa de temperatura de 700 a 1800°C, saída de 4 a 20mA, e RS 485.

Solução Raytek

Utilizar pirômetro razão da família Marathon modelo MR1SBSF para medição da temperatura na ponta da válvula. O pirômetro está enviando um sinal 4 a 20mA a um controlador de temperatura e futuramente será interligado a um sistema supervisão através do RS485 juntamente com outras unidades instaladas.

A instalação do sensor foi feita a aproximadamente 400mm de distância da válvula, em ângulo de 45° (a área a ser medida e monitorada, para estas distâncias, é de 9mm) e a medição é feita no momento da passagem entre a chama e o resfriamento da peça por óleo.

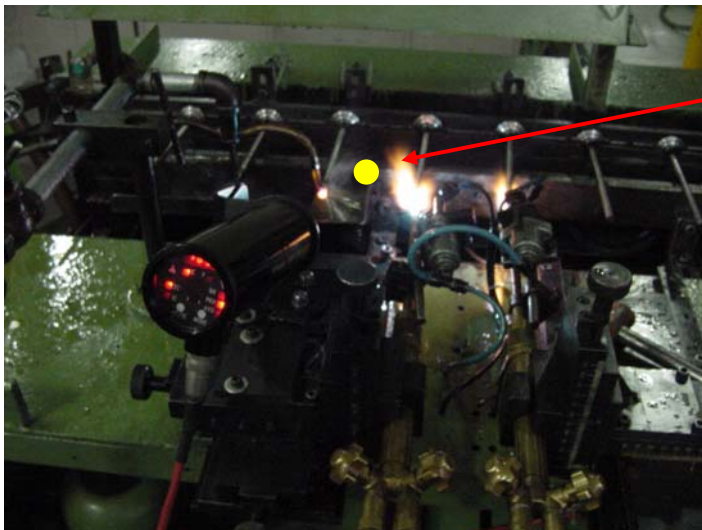
A distância ideal para o processo, deverá ser definida levando-se em consideração os possíveis locais de instalação do sensor em vigas ou estruturas fixas, sem a presença de vibrações e interferências em seu campo de visão.



Sensor MR1SBSF

**Momento em que a
ponta da peça é
resfriada**

**Momento em que a
ponta da peça é
aquecida pela
chama**



**Momento em que é
feita a medição, na
passagem entre a
chama e o óleo de
refrigeração**

Benefícios

Garantir a qualidade do produto, minimizar os rejeitos e automatizar o processo.

Rodnei Miotto
RoMiotto Representações
www.pirometro.com.br
